




ייתכן שתצטרך לעדכן את ה-BIOS כאשר קיים עדכון זמין או לאחר הסרה והתקנה מחדש של לוח המערכת. כדי לבצע עדכון של ה-BIOS:

- 1 הפעל את המחשב.
  - 2 עבור אל [support.dell.com/support/downloads](http://support.dell.com/support/downloads).
  - 3 אתר את קובץ עדכון ה-BIOS עבור המחשב שברשותך:
-  **הערה:** תג השירות של המחשב נמצא על תווית בגב המחשב. לקבלת מידע נוסף, ראה במדריך התחלה מהירה שצורף למחשב.
- אם תג השירות או קוד השירות המהיר של המחשב נמצאים ברשותך:
- a הזן את תג השירות או קוד השירות המהיר של המחשב בשדה **Service Tag or Express Service Code** (תג שירות או קוד שירות מהיר).
  - b לחץ על **Submit** (שלח) והמשך אל שלב 4.
- אם תג השירות או קוד השירות המהיר של המחשב אינם נמצאים ברשותך:
- a בחר אחת מהאפשרויות הבאות:
    - **Automatically detect my Service Tag for me** (זהה עבורי אוטומטית את תג השירות שלי)
    - **Choose from My Products and Services List** (בחר מרשימת המוצרים והשירותים שלי)
    - **Choose from a list of all Dell products** (בחר מרשימה של כל מוצרי Dell)
  - b לחץ על **Continue** (המשך) ופעל על פי ההוראות שיוצגו על המסך.
- 4 רשימת תוצאות תופיע על המסך. לחץ על **BIOS**.
  - 5 לחץ על **Download File** (הורד קובץ) כדי להוריד את קובץ ה-BIOS העדכני ביותר.
  - 6 בחלון **Please select your download method below** (בחר בשיטת ההורדה הרצויה), לחץ על **For Single File Download via Browser** (הורדה דרך הדפדפן עבור קובץ בודד), ולאחר מכן לחץ על **Download Now** (הורד כעת). החלון **File Download** (הורדת קובץ) מופיע.
  - 7 בחלון **Save As** (שמירה בשם), בחר מיקום מתאים במחשב להורדת הקובץ.
  - 8 אם מופיע החלון **Download Complete** (הורדה הושלמה), לחץ על **Close** (סגור).
  - 9 נווט את התיקייה שאליה הורדת את קובץ עדכון ה-BIOS.
  - 10 לחץ לחיצה כפולה על הסמל של קובץ עדכון ה-BIOS ופעל על פי ההוראות שמופיעות על המסך.





אזהרה: לפני תחילת העבודה על חלקיו הפנימיים של המחשב, קרא את מידע הבטיחות שצורף למחשב ופעל על פי השלבים המפורטים בסעיף "לפני שתתחיל" בעמוד 7. לאחר העבודה על חלקיו הפנימיים של המחשב, בצע את ההוראות בסעיף "לאחר העבודה על חלקיו הפנימיים של המחשב" בעמוד 9. לקבלת מידע נוסף על נוהלי בטיחות מומלצים, עיין בדף הבית של התאימות לתקינה בכתובת [dell.com/regulatory\\_compliance](http://dell.com/regulatory_compliance).

## הליך

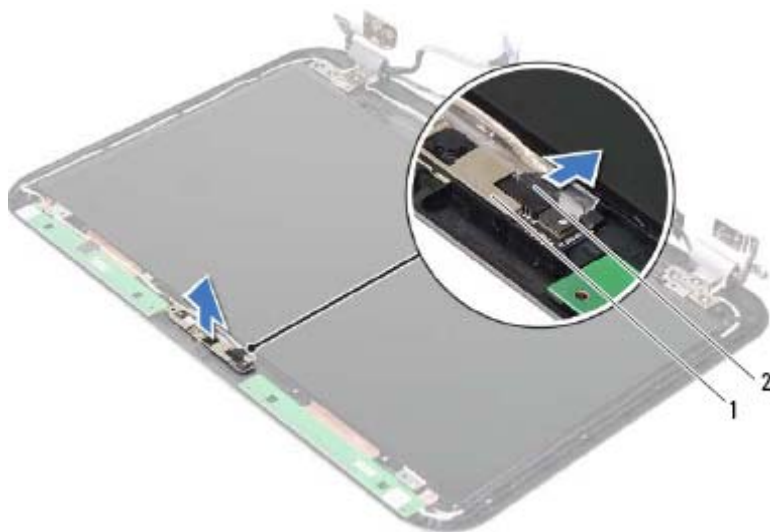
- 1 ישר את מודול המצלמה על הכיסוי האחורי של הצג.
- 2 חבר את כבל המצלמה למחבר במודול המצלמה.

## דרישות לביצוע לאחר הפעולה

- 1 החזר את מסגרת הצג למקומה. ראה "החזרת מסגרת הצג למקומה" בעמוד 77.
- 2 החזר את מכלול הצג למקומו. ראה "החזרת מכלול הצג למקומו" בעמוד 73.
- 3 החזר את לוח המערכת למקומו. ראה "החזרת לוח המערכת למקומו" בעמוד 61.
- 4 החזר את כרטיס ה-Mini-Card האלחוטי למקומו. ראה "החזרת כרטיס ה-Mini-card האלחוטי למקומו" בעמוד 41.
- 5 החזר את הכונן הקשיח למקומו. ראה "החזרת הכונן הקשיח למקומו" בעמוד 37.
- 6 החזר את הסוללה למקומה. ראה "החזרת הסוללה למקומה" בעמוד 33.
- 7 החזר את מכלול משענת כף היד למקומו. ראה "החזרת מכלול משענת כף היד למקומו" בעמוד 29.
- 8 החזר את המקלדת למקומה. ראה "החזרת המקלדת למקומה" בעמוד 23.
- 9 החזר את הכונן האופטי למקומו. ראה "החזרת מכלול הכונן האופטי למקומו" בעמוד 17.
- 10 החזר את מודולי הזיכרון למקומם. ראה "החזרת מודולי הזיכרון למקומם" בעמוד 13.
- 11 בצע את ההוראות בסעיף "לאחר העבודה על חלקיו הפנימיים של המחשב" בעמוד 9.

## הליך

- 1 נתק את כבל המצלמה מהמחבר במודול המצלמה.
- 2 הרם את מודול המצלמה אל מחוץ לכיסוי האחורי של הצג.



---

2 כבל המצלמה

1 מודול מצלמה

---



אזהרה: לפני תחילת העבודה על חלקיו הפנימיים של המחשב, קרא את מידע הבטיחות שצורף למחשב ופעל על פי השלבים המפורטים בסעיף "לפני שתתחיל" בעמוד 7. לאחר העבודה על חלקיו הפנימיים של המחשב, בצע את ההוראות בסעיף "לאחר העבודה על חלקיו הפנימיים של המחשב" בעמוד 9. לקבלת מידע נוסף על נוהלי בטיחות מומלצים, עיין בדף הבית של התאימות לתקינה בכתובת [dell.com/regulatory\\_compliance](http://dell.com/regulatory_compliance).

## דרישות מוקדמות

- 1 הסר את מודולי הזיכרון. ראה "הסרת מודולי הזיכרון" בעמוד 11.
- 2 הסר את הכונן האופטי. ראה "הסרת מכלול הכונן האופטי" בעמוד 15.
- 3 הסר את המקלדת. ראה "הסרת המקלדת" בעמוד 19.
- 4 הסר את מכלול משענת כף היד. ראה "הסרת מכלול משענת כף היד" בעמוד 25.
- 5 הסר את הסוללה. ראה "הסרת הסוללה" בעמוד 31.
- 6 הסר את הכונן הקשיח. ראה "הסרת הכונן הקשיח" בעמוד 35.
- 7 הסר את כרטיס ה-Mini-Card האלחוטי. ראה "הסרת כרטיס ה-Mini-Card האלחוטי" בעמוד 39.
- 8 הסר את לוח המערכת. ראה "הסרת לוח המערכת" בעמוד 57.
- 9 הסר את מכלול הצג. ראה "הסרת מכלול הצג" בעמוד 71.
- 10 הסר את מסגרת הצג. ראה "הסרת מסגרת הצג" בעמוד 75.





אזהרה: לפני תחילת העבודה על חלקיו הפנימיים של המחשב, קרא את מידע הבטיחות שצורף למחשב ופעל על פי השלבים המפורטים בסעיף "לפני שתתחיל" בעמוד 7. לאחר העבודה על חלקיו הפנימיים של המחשב, בצע את ההוראות בסעיף "לאחר העבודה על חלקיו הפנימיים של המחשב" בעמוד 9. לקבלת מידע נוסף על נוהלי בטיחות מומלצים, עיין בדף הבית של התאימות לתקינה בכתובת [dell.com/regulatory\\_compliance](http://dell.com/regulatory_compliance).

## הליך

- 1 חבר את כבל הצג למחבר בלוח הצג.
- 2 הצמד את סרט ההדבקה מעל כבל הצג.
- 3 הנח בזהירות את לוח הצג על הכיסוי האחורי של הצג.
- 4 ישר את חורי הברגים שבלוח הצג עם חורי הברגים שבכיסוי האחורי של הצג.
- 5 הברג חזרה את הברגים שמהדקים את לוח הצג לכיסוי האחורי של הצג.

## דרישות לביצוע לאחר הפעולה

- 1 החזר את צירי הצג למקומם. ראה "החזרת צירי הצג למקומם" בעמוד 81.
- 2 החזר את מסגרת הצג למקומה. ראה "החזרת מסגרת הצג למקומה" בעמוד 77.
- 3 החזר את מכלול הצג למקומו. ראה "החזרת מכלול הצג למקומו" בעמוד 73.
- 4 החזר את לוח המערכת למקומו. ראה "החזרת לוח המערכת למקומו" בעמוד 61.
- 5 החזר את כרטיס ה-mSATA למקומו. ראה "החזרת כרטיס ה-mSATA למקומו" בעמוד 45.
- 6 החזר את כרטיס ה-Mini-Card האלחוטי למקומו. ראה "החזרת כרטיס ה-Mini-card האלחוטי למקומו" בעמוד 41.
- 7 החזר את הכונן הקשיח למקומו. ראה "החזרת הכונן הקשיח למקומו" בעמוד 37.
- 8 החזר את הסוללה למקומה. ראה "החזרת הסוללה למקומה" בעמוד 33.
- 9 החזר את מכלול משענת כף היד למקומו. ראה "החזרת מכלול משענת כף היד למקומו" בעמוד 29.
- 10 החזר את המקלדת למקומה. ראה "החזרת המקלדת למקומה" בעמוד 23.
- 11 החזר את הכונן האופטי למקומו. ראה "החזרת מכלול הכונן האופטי למקומו" בעמוד 17.
- 12 החזר את מודולי הזיכרון למקומם. ראה "החזרת מודולי הזיכרון למקומם" בעמוד 13.
- 13 בצע את ההוראות בסעיף "לאחר העבודה על חלקיו הפנימיים של המחשב" בעמוד 9.





- 3 קלף את סרט ההדבקה מעל כבל הצג.  
4 נתק את כבל הצג מהמחבר שבלוח הצג.



---

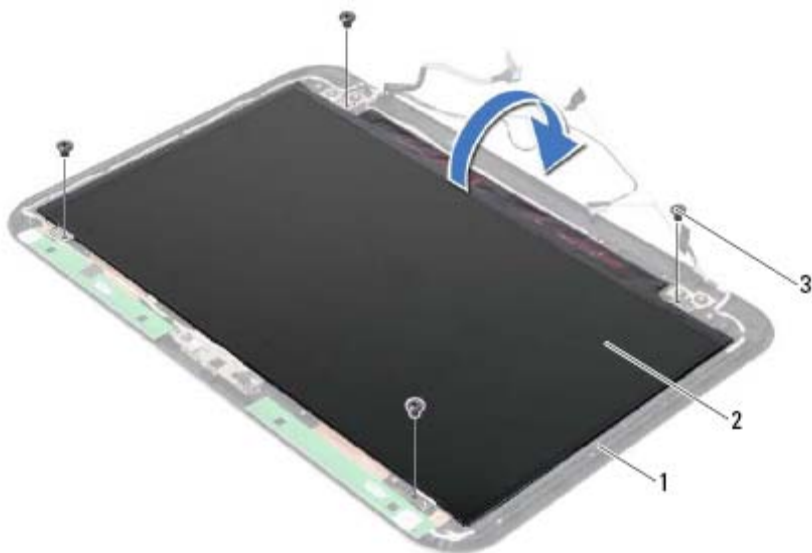
2 סרטי הדבקה

1 כבל צג

---

## הליך

- 1 הסר את הברגים שמהדקים את לוח הצג לכיסוי האחורי של הצג.
- 2 הרם בזהירות את לוח הצג והפוך אותו.



1	הכיסוי האחורי של הצג	2	לוח הצג
3	ברגים (4)		



אזהרה: לפני תחילת העבודה על חלקיו הפנימיים של המחשב, קרא את מידע הבטיחות שצורף למחשב ופעל על פי השלבים המפורטים בסעיף "לפני שתתחיל" בעמוד 7. לאחר העבודה על חלקיו הפנימיים של המחשב, בצע את ההוראות בסעיף "לאחר העבודה על חלקיו הפנימיים של המחשב" בעמוד 9. לקבלת מידע נוסף על נוהלי בטיחות מומלצים, עיין בדף הבית של התאימות לתקינה בכתובת [dell.com/regulatory\\_compliance](http://dell.com/regulatory_compliance).

### דרישות מוקדמות

- 1 הסר את מודולי הזיכרון. ראה "הסרת מודולי הזיכרון" בעמוד 11.
- 2 הסר את הכונן האופטי. ראה "הסרת מכלול הכונן האופטי" בעמוד 15.
- 3 הסר את המקלדת. ראה "הסרת המקלדת" בעמוד 19.
- 4 הסר את מכלול משענת כף היד. ראה "הסרת מכלול משענת כף היד" בעמוד 25.
- 5 הסר את הסוללה. ראה "הסרת הסוללה" בעמוד 31.
- 6 הסר את הכונן הקשיח. ראה "הסרת הכונן הקשיח" בעמוד 35.
- 7 הסר את כרטיס ה-Mini-Card האלחוטי. ראה "הסרת כרטיס ה-Mini-Card האלחוטי" בעמוד 39.
- 8 הסר את כרטיס ה-mSATA. ראה "הסרת כרטיס ה-mSATA" בעמוד 43.
- 9 הסר את לוח המערכת. ראה "הסרת לוח המערכת" בעמוד 57.
- 10 הסר את מכלול הצג. ראה "הסרת מכלול הצג" בעמוד 71.
- 11 הסר את מסגרת הצג. ראה "הסרת מסגרת הצג" בעמוד 75.
- 12 הסר את צירי התצוגה. ראה "הסרת צירי הצג" בעמוד 79.





אזהרה: לפני תחילת העבודה על חלקיו הפנימיים של המחשב, קרא את מידע הבטיחות שצורף למחשב ופעל על פי השלבים המפורטים בסעיף "לפני שתתחיל" בעמוד 7. לאחר העבודה על חלקיו הפנימיים של המחשב, בצע את ההוראות בסעיף "לאחר העבודה על חלקיו הפנימיים של המחשב" בעמוד 9. לקבלת מידע נוסף על נוהלי בטיחות מומלצים, עיין בדף הבית של התאימות לתקינה בכתובת [dell.com/regulatory\\_compliance](http://dell.com/regulatory_compliance).

## הליך

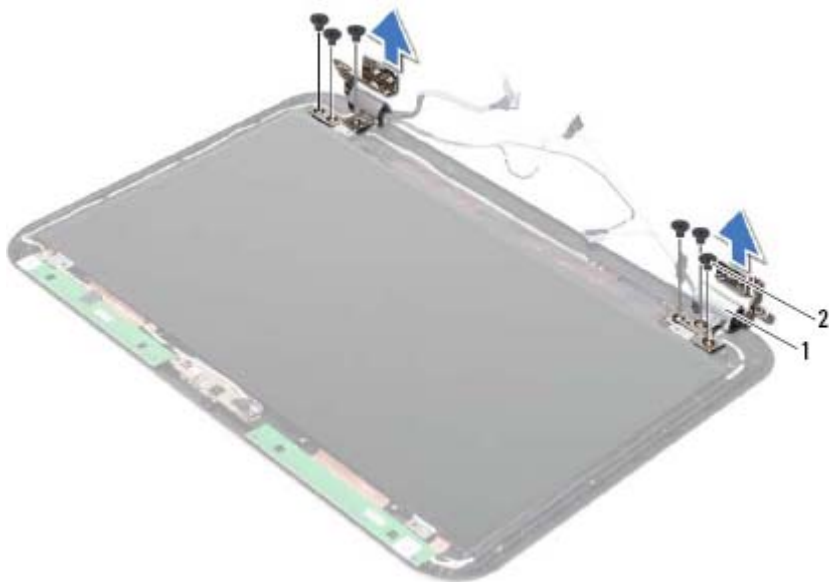
- 1 ישר את חורי הברגים שבצירי הצג עם חורי הברגים שבכיסוי האחורי של הצג.
- 2 החזר למקומם את הברגים שמהדקים את צירי הצג לכיסוי האחורי של הצג.

## דרישות לביצוע לאחר הפעולה

- 1 החזר את מסגרת הצג למקומה. ראה "החזרת מסגרת הצג למקומה" בעמוד 77.
- 2 החזר את מכלול הצג למקומו. ראה "החזרת מכלול הצג למקומו" בעמוד 73.
- 3 החזר את לוח המערכת למקומו. ראה "החזרת לוח המערכת למקומו" בעמוד 61.
- 4 החזר את כרטיס ה-mSATA למקומו. ראה "החזרת כרטיס ה-mSATA למקומו" בעמוד 45.
- 5 החזר את כרטיס ה-Mini-Card האלחוטי למקומו. ראה "החזרת כרטיס ה-Mini-card האלחוטי למקומו" בעמוד 41.
- 6 החזר את הכונן הקשיח למקומו. ראה "החזרת הכונן הקשיח למקומו" בעמוד 37.
- 7 החזר את הסוללה למקומה. ראה "החזרת הסוללה למקומה" בעמוד 33.
- 8 החזר את מכלול משענת כף היד למקומו. ראה "החזרת מכלול משענת כף היד למקומו" בעמוד 29.
- 9 החזר את המקלדת למקומה. ראה "החזרת המקלדת למקומה" בעמוד 23.
- 10 החזר את הכונן האופטי למקומו. ראה "החזרת מכלול הכונן האופטי למקומו" בעמוד 17.
- 11 החזר את מודולי הזיכרון למקומם. ראה "החזרת מודולי הזיכרון למקומם" בעמוד 13.
- 12 בצע את ההוראות בסעיף "לאחר העבודה על חלקיו הפנימיים של המחשב" בעמוד 9.

## הליך

- 1 הסר את הברגים שמהדקים את צירי הצג ללוח הצג.
- 2 הרם את צירי הצג מהכיסוי האחורי של הצג.



---

2 ברגים (6)

1 צירי צג (2)



אזהרה: לפני תחילת העבודה על חלקיו הפנימיים של המחשב, קרא את מידע הבטיחות שצורף למחשב ופעל על פי השלבים המפורטים בסעיף "לפני שתתחיל" בעמוד 7. לאחר העבודה על חלקיו הפנימיים של המחשב, בצע את ההוראות בסעיף "לאחר העבודה על חלקיו הפנימיים של המחשב" בעמוד 9. לקבלת מידע נוסף על נוהלי בטיחות מומלצים, עיין בדף הבית של התאימות לתקינה בכתובת [dell.com/regulatory\\_compliance](http://dell.com/regulatory_compliance).

## דרישות מוקדמות

- 1 הסר את מודולי הזיכרון. ראה "הסרת מודולי הזיכרון" בעמוד 11.
- 2 הסר את הכונן האופטי. ראה "הסרת מכלול הכונן האופטי" בעמוד 15.
- 3 הסר את המקלדת. ראה "הסרת המקלדת" בעמוד 19.
- 4 הסר את מכלול משענת כף היד. ראה "הסרת מכלול משענת כף היד" בעמוד 25.
- 5 הסר את הסוללה. ראה "הסרת הסוללה" בעמוד 31.
- 6 הסר את הכונן הקשיח. ראה "הסרת הכונן הקשיח" בעמוד 35.
- 7 הסר את כרטיס ה-Mini-Card האלחוטי. ראה "הסרת כרטיס ה-Mini-Card האלחוטי" בעמוד 39.
- 8 הסר את כרטיס ה-mSATA. ראה "הסרת כרטיס ה-mSATA" בעמוד 43.
- 9 הסר את לוח המערכת. ראה "הסרת לוח המערכת" בעמוד 57.
- 10 הסר את מכלול הצג. ראה "הסרת מכלול הצג" בעמוד 71.
- 11 הסר את מסגרת הצג. ראה "לאחר העבודה על חלקיו הפנימיים של המחשב" בעמוד 9.





אזהרה: לפני תחילת העבודה על חלקיו הפנימיים של המחשב, קרא את מידע הבטיחות שצורף למחשב ופעל על פי השלבים המפורטים בסעיף "לפני שתתחיל" בעמוד 7. לאחר העבודה על חלקיו הפנימיים של המחשב, בצע את ההוראות בסעיף "לאחר העבודה על חלקיו הפנימיים של המחשב" בעמוד 9. לקבלת מידע נוסף על נוהלי בטיחות מומלצים, עיין בדף הבית של התאימות לתקינה בכתובת [dell.com/regulatory\\_compliance](http://dell.com/regulatory_compliance).



## הליך

ישר את מסגרת הצג עם הכיסוי האחורי של הצג והכנס אותה בעדינות למקומה עד להישמע נקישה.

## דרישות לביצוע לאחר הפעולה

- 1 החזר את מכלול הצג למקומו. ראה "החזרת מכלול הצג למקומו" בעמוד 73.
- 2 החזר את לוח המערכת למקומו. ראה "החזרת לוח המערכת למקומו" בעמוד 61.
- 3 החזר את כרטיס ה-mSATA למקומו. ראה "החזרת כרטיס ה-mSATA למקומו" בעמוד 45.
- 4 החזר את כרטיס ה-Mini-Card האלחוטי למקומו. ראה "החזרת כרטיס ה-Mini-card האלחוטי למקומו" בעמוד 41.
- 5 החזר את הכונן הקשיח למקומו. ראה "החזרת הכונן הקשיח למקומו" בעמוד 37.
- 6 החזר את הסוללה למקומה. ראה "החזרת הסוללה למקומה" בעמוד 33.
- 7 החזר את מכלול משענת כף היד למקומו. ראה "החזרת מכלול משענת כף היד למקומו" בעמוד 29.
- 8 החזר את המקלדת למקומה. ראה "החזרת המקלדת למקומה" בעמוד 23.
- 9 החזר את הכונן האופטי למקומו. ראה "החזרת מכלול הכונן האופטי למקומו" בעמוד 17.
- 10 החזר את מודולי הזיכרון למקומם. ראה "החזרת מודולי הזיכרון למקומם" בעמוד 13.
- 11 בצע את ההוראות בסעיף "לאחר העבודה על חלקיו הפנימיים של המחשב" בעמוד 9.

## הליך

- 1 בעזרת קצות האצבעות, שחרר בזהירות את השוליים הפנימיים של מסגרת הצג.
- 2 הסר את מסגרת הצג מהכיסוי האחורי של הצג.



---

1 מסגרת הצג

---

⚠ אזהרה: לפני תחילת העבודה על חלקיו הפנימיים של המחשב, קרא את מידע הבטיחות שצורף למחשב ופעל על פי השלבים המפורטים בסעיף "לפני שתתחיל" בעמוד 7. לאחר העבודה על חלקיו הפנימיים של המחשב, בצע את ההוראות בסעיף "לאחר העבודה על חלקיו הפנימיים של המחשב" בעמוד 9. לקבלת מידע נוסף על נוהלי בטיחות מומלצים, עיין בדף הבית של התאימות לתקינה בכתובת [dell.com/regulatory\\_compliance](http://dell.com/regulatory_compliance).

### דרישות מוקדמות

- 1 הסר את מודולי הזיכרון. ראה "הסרת מודולי הזיכרון" בעמוד 11.
- 2 הסר את הכונן האופטי. ראה "הסרת מכלול הכונן האופטי" בעמוד 15.
- 3 הסר את המקלדת. ראה "הסרת המקלדת" בעמוד 19.
- 4 הסר את מכלול משענת כף היד. ראה "הסרת מכלול משענת כף היד" בעמוד 25.
- 5 הסר את הסוללה. ראה "הסרת הסוללה" בעמוד 31.
- 6 הסר את הכונן הקשיח. ראה "הסרת הכונן הקשיח" בעמוד 35.
- 7 הסר את כרטיס ה-Mini-Card האלחוטי. ראה "הסרת כרטיס ה-Mini-Card האלחוטי" בעמוד 39.
- 8 הסר את כרטיס ה-mSATA. ראה "הסרת כרטיס ה-mSATA" בעמוד 43.
- 9 הסר את לוח המערכת. ראה "הסרת לוח המערכת" בעמוד 57.
- 10 הסר את מכלול הצג. ראה "הסרת מכלול הצג" בעמוד 71.





אזהרה: לפני תחילת העבודה על חלקיו הפנימיים של המחשב, קרא את מידע הבטיחות שצורף למחשב ופעל על פי השלבים המפורטים בסעיף "לפני שתתחיל" בעמוד 7. לאחר העבודה על חלקיו הפנימיים של המחשב, בצע את ההוראות בסעיף "לאחר העבודה על חלקיו הפנימיים של המחשב" בעמוד 9. לקבלת מידע נוסף על נוהלי בטיחות מומלצים, עיין בדף הבית של התאימות לתקינה בכתובת [dell.com/regulatory\\_compliance](http://dell.com/regulatory_compliance).

## הליך

- 1 הנח את מכלול הצג על בסיס המחשב ויישר את חורי הברגים שבמכלול הצג עם חורי הברגים שבבסיס המחשב.
- 2 הברג בחזרה את הברגים שמהדקים את מכלול הצג לבסיס המחשב.

## דרישות לביצוע לאחר הפעולה

- 1 החזר את לוח המערכת למקומו. ראה "החזרת לוח המערכת למקומו" בעמוד 61.
- 2 החזר את כרטיס ה-mSATA למקומו. ראה "החזרת כרטיס ה-mSATA למקומו" בעמוד 45.
- 3 החזר את כרטיס ה-Mini-Card האלחוטי למקומו. ראה "החזרת כרטיס ה-Mini-card האלחוטי למקומו" בעמוד 41.
- 4 החזר את הכונן הקשיח למקומו. ראה "החזרת הכונן הקשיח למקומו" בעמוד 37.
- 5 החזר את הסוללה למקומה. ראה "החזרת הסוללה למקומה" בעמוד 33.
- 6 החזר את מכלול משענת כף היד למקומו. ראה "החזרת מכלול משענת כף היד למקומו" בעמוד 29.
- 7 החזר את המקלדת למקומה. ראה "החזרת המקלדת למקומה" בעמוד 23.
- 8 החזר את הכונן האופטי למקומו. ראה "החזרת מכלול הכונן האופטי למקומו" בעמוד 17.
- 9 החזר את מודולי הזיכרון למקומם. ראה "החזרת מודולי הזיכרון למקומם" בעמוד 13.
- 10 בצע את ההוראות בסעיף "לאחר העבודה על חלקיו הפנימיים של המחשב" בעמוד 9.

# הליך

- 1 הסר את הברגים שמהדקים את מכלול הצג לבסיס המחשב.
- 2 הרם והוצא את מכלול הצג מבסיס המחשב.



---

2 ברגים (4)

1 מכלול הצג

---



אזהרה: לפני תחילת העבודה על חלקיו הפנימיים של המחשב, קרא את מידע הבטיחות שצורף למחשב ופעל על פי השלבים המפורטים בסעיף "לפני שתתחיל" בעמוד 7. לאחר העבודה על חלקיו הפנימיים של המחשב, בצע את ההוראות בסעיף "לאחר העבודה על חלקיו הפנימיים של המחשב" בעמוד 9. לקבלת מידע נוסף על נוהלי בטיחות מומלצים, עיין בדף הבית של התאימות לתקינה בכתובת [dell.com/regulatory\\_compliance](http://dell.com/regulatory_compliance).

### דרישות מוקדמות

- 1 הסר את מודולי הזיכרון. ראה "הסרת מודולי הזיכרון" בעמוד 11.
- 2 הסר את הכונן האופטי. ראה "הסרת מכלול הכונן האופטי" בעמוד 15.
- 3 הסר את המקלדת. ראה "הסרת המקלדת" בעמוד 19.
- 4 הסר את מכלול משענת כף היד. ראה "הסרת מכלול משענת כף היד" בעמוד 25.
- 5 הסר את הסוללה. ראה "הסרת הסוללה" בעמוד 31.
- 6 הסר את הכונן הקשיח. ראה "הסרת הכונן הקשיח" בעמוד 35.
- 7 הסר את כרטיס ה-Mini-Card האלחוטי. ראה "הסרת כרטיס ה-Mini-Card האלחוטי" בעמוד 39.
- 8 הסר את כרטיס ה-mSATA. ראה "הסרת כרטיס ה-mSATA" בעמוד 43.
- 9 הסר את לוח המערכת. ראה "הסרת לוח המערכת" בעמוד 57.





אזהרה: לפני תחילת העבודה על חלקיו הפנימיים של המחשב, קרא את מידע הבטיחות שצורף למחשב ופעל על פי השלבים המפורטים בסעיף "לפני שתתחיל" בעמוד 7. לאחר העבודה על חלקיו הפנימיים של המחשב, בצע את ההוראות בסעיף "לאחר העבודה על חלקיו הפנימיים של המחשב" בעמוד 9. לקבלת מידע נוסף על נוהלי בטיחות מומלצים, עיין בדף הבית של התאימות לתקינה בכתובת [dell.com/regulatory\\_compliance](http://dell.com/regulatory_compliance).



## הליך

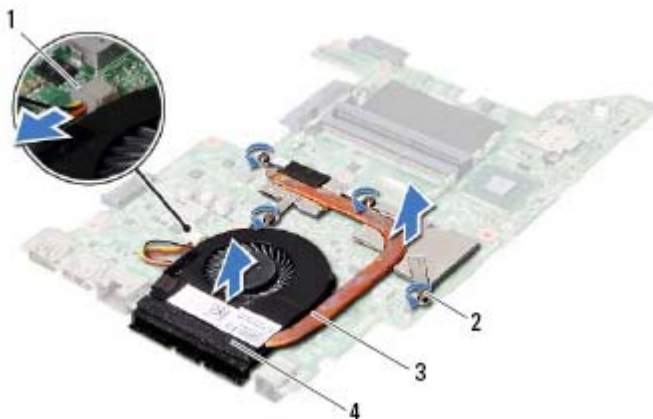
- 1 נקה את המשחה התרמית מתחתית מכלול מפזר החום ומרח אותה מחדש.
- 2 ישר את חורי הברגים שבמכלול מפזר החום עם חורי הברגים שבלוח המערכת.
- 3 לפי הסדר (המופיע על-גבי גוף הקירור), חזק את הברגים שמהדקים את מכלול מפזר החום ללוח המערכת.
- 4 חבר את כבל המאוורר למחבר בלוח המערכת.

## דרישות לביצוע לאחר הפעולה

- 1 בצע את ההוראות משלב 2 עד שלב 5 בסעיף "החזרת לוח המערכת למקומו" בעמוד 61.
- 2 החזר את כרטיס ה-Mini-Card האלחוטי למקומו. ראה "החזרת כרטיס ה-Mini-card האלחוטי למקומו" בעמוד 41.
- 3 החזר את הכונן הקשיח למקומו. ראה "החזרת הכונן הקשיח למקומו" בעמוד 37.
- 4 החזר את הסוללה למקומה. ראה "החזרת הסוללה למקומה" בעמוד 33.
- 5 החזר את מכלול משענת כף היד למקומו. ראה "החזרת מכלול משענת כף היד למקומו" בעמוד 29.
- 6 החזר את המקלדת למקומה. ראה "החזרת המקלדת למקומה" בעמוד 23.
- 7 החזר את הכונן האופטי למקומו. ראה "החזרת מכלול הכונן האופטי למקומו" בעמוד 17.
- 8 החזר את מודולי הזיכרון למקומם. ראה "החזרת מודולי הזיכרון למקומם" בעמוד 13.
- 9 בצע את ההוראות בסעיף "לאחר העבודה על חלקיו הפנימיים של המחשב" בעמוד 9.

# הליך

- 1 נתק את כבל המאוורר מהמחבר שבלוח המערכת.
- 2 לפי הסדר (שמופיע על-גבי גוף הקירור), שחרר את הברגים שמהדקים את מכלול מפזר החום ללוח המערכת.
- 3 הרם את מכלול מפזר החום מלוח המערכת.



1	כבל מאוורר	2	בורגי חיזוק (4)
3	גוף קירור	4	מאוורר

אזהרה: לפני תחילת העבודה על חלקיו הפנימיים של המחשב, קרא את מידע הבטיחות שצורף למחשב ופעל על פי השלבים המפורטים בסעיף "לפני שתתחיל" בעמוד 7. לאחר העבודה על חלקיו הפנימיים של המחשב, בצע את ההוראות בסעיף "לאחר העבודה על חלקיו הפנימיים של המחשב" בעמוד 9. לקבלת מידע נוסף על נוהלי בטיחות מומלצים, עיין בדף הבית של התאימות לתקינה בכתובת [dell.com/regulatory\\_compliance](http://dell.com/regulatory_compliance).



## דרישות מוקדמות

- 1 הסר את מודולי הזיכרון. ראה "הסרת מודולי הזיכרון" בעמוד 11.
- 2 הסר את הכונן האופטי. ראה "הסרת מכלול הכונן האופטי" בעמוד 15.
- 3 הסר את המקלדת. ראה "הסרת המקלדת" בעמוד 19.
- 4 הסר את מכלול משענת כף היד. ראה "הסרת מכלול משענת כף היד" בעמוד 25.
- 5 הסר את הסוללה. ראה "הסרת הסוללה" בעמוד 31.
- 6 הסר את הכונן הקשיח. ראה "הסרת הכונן הקשיח" בעמוד 35.
- 7 הסר את כרטיסי ה-Mini-Card האלחוטי. ראה "הסרת כרטיסי ה-Mini-Card האלחוטי" בעמוד 39.
- 8 בצע את ההוראות משלב 1 עד שלב 4 בסעיף "הסרת לוח המערכת" בעמוד 57.



⚠ אזהרה: לפני תחילת העבודה על חלקיו הפנימיים של המחשב, קרא את מידע הבטיחות שצורף למחשב ופעל על פי השלבים המפורטים בסעיף "לפני שתתחיל" בעמוד 7. לאחר העבודה על חלקיו הפנימיים של המחשב, בצע את ההוראות בסעיף "לאחר העבודה על חלקיו הפנימיים של המחשב" בעמוד 9. לקבלת מידע נוסף על נוהלי בטיחות מומלצים, עיין בדף הבית של התאימות לתקינה בכתובת [dell.com/regulatory\\_compliance](http://dell.com/regulatory_compliance).

⚠ אזהרה: הסוללה עלולה להתפוצץ אם תוכנס בצורה לא נכונה. החלף את הסוללה רק בסוג זהה או מקביל של סוללה. יש להשליך סוללות משומשות בהתאם להוראות היצרן.

## הליך

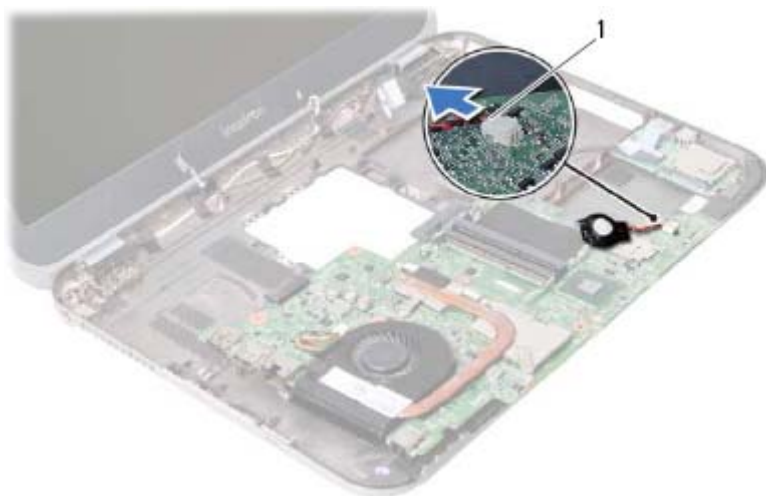
חבר את כבל סוללת המטבע למחבר בלוח המערכת.

## דרישות לביצוע לאחר הפעולה

- 1 בצע את ההוראות משלב 2 עד שלב 5 בסעיף "החזרת לוח המערכת למקומו" בעמוד 61.
- 2 החזר את הכונן הקשיח למקומו. ראה "החזרת הכונן הקשיח למקומו" בעמוד 37.
- 3 החזר את הסוללה למקומה. ראה "החזרת הסוללה למקומה" בעמוד 33.
- 4 החזר את מכלול משענת כף היד למקומו. ראה "החזרת מכלול משענת כף היד למקומו" בעמוד 29.
- 5 החזר את המקלדת למקומה. ראה "החזרת המקלדת למקומה" בעמוד 23.
- 6 החזר את הכונן האופטי למקומו. ראה "החזרת מכלול הכונן האופטי למקומו" בעמוד 17.
- 7 החזר את מודולי הזיכרון למקומם. ראה "החזרת מודולי הזיכרון למקומם" בעמוד 13.
- 8 בצע את ההוראות בסעיף "לאחר העבודה על חלקיו הפנימיים של המחשב" בעמוד 9.

# הליך

- 1 נתק את כבל סוללת המטבע ממחבר לוח המערכת.
- 2 הרם את סוללת המטבע יחד עם כבל סוללת המטבע והסר אותה מלוח המערכת.



---

1 כבל סוללת מטבע

---

⚠ אזהרה: לפני תחילת העבודה על חלקי הפנימיים של המחשב, קרא את מידע הבטיחות שצורף למחשב ופעל על פי השלבים המפורטים בסעיף "לפני שתתחיל" בעמוד 7. לאחר העבודה על חלקי הפנימיים של המחשב, בצע את ההוראות בסעיף "לאחר העבודה על חלקי הפנימיים של המחשב" בעמוד 9. לקבלת מידע נוסף על נוהלי בטיחות מומלצים, עיין בדף הבית של התאימות לתקינה בכתובת [dell.com/regulatory\\_compliance](http://dell.com/regulatory_compliance).

⚠ אזהרה: הסוללה עלולה להתפוצץ אם תוכנס בצורה לא נכונה. החלף את הסוללה רק בסוג זהה או מקביל של סוללה. יש להשליך סוללות משומשות בהתאם להוראות היצרן.

⚠ התראה: הסרת סוללת המטבע מאפסת את הגדרות ה-BIOS להגדרות ברירת מחדל. מומלץ לשים לב מהן הגדרות ה-BIOS הקיימות לפני הוצאת סוללת המטבע.

## דרישות מוקדמות

- 1 הסר את מודולי הזיכרון. ראה "הסרת מודולי הזיכרון" בעמוד 11.
- 2 הסר את הכונן האופטי. ראה "הסרת מכלול הכונן האופטי" בעמוד 15.
- 3 הסר את המקלדת. ראה "הסרת המקלדת" בעמוד 19.
- 4 הסר את מכלול משענת כף היד. ראה "הסרת מכלול משענת כף היד" בעמוד 25.
- 5 הסר את הסוללה. ראה "הסרת הסוללה" בעמוד 31.
- 6 הסר את הכונן הקשיח. ראה "הסרת הכונן הקשיח" בעמוד 35.
- 7 הסר את כרטיס ה-Mini-Card האלחוטי. ראה "הסרת כרטיס ה-Mini-Card האלחוטי" בעמוד 39.
- 8 בצע את ההוראות משלב 1 עד שלב 4 בסעיף "הסרת לוח המערכת" בעמוד 57.





## דרישות לביצוע לאחר הפעולה

- 1 החזר את כרטיס ה-mSATA למקומו. ראה "החזרת כרטיס ה-mSATA למקומו" בעמוד 45.
- 2 החזר את כרטיס ה-Mini-Card האלחוטי למקומו. ראה "החזרת כרטיס ה-Mini-card האלחוטי למקומו" בעמוד 41.
- 3 החזר את הכונן הקשיח למקומו. ראה "החזרת הכונן הקשיח למקומו" בעמוד 37.
- 4 החזר את הסוללה למקומה. ראה "החזרת הסוללה למקומה" בעמוד 33.
- 5 החזר את מכלול משענת כף היד למקומו. ראה "החזרת מכלול משענת כף היד למקומו" בעמוד 29.
- 6 החזר את המקלדת למקומה. ראה "החזרת המקלדת למקומה" בעמוד 23.
- 7 החזר את הכונן האופטי למקומו. ראה "החזרת מכלול הכונן האופטי למקומו" בעמוד 17.
- 8 החזר את מודולי הזיכרון למקומם. ראה "החזרת מודולי הזיכרון למקומם" בעמוד 13.
- 9 בצע את ההוראות בסעיף "לאחר העבודה על חלקיו הפנימיים של המחשב" בעמוד 9.

## הזנת תג השירות בהגדרת המערכת

- 1 הפעל את המחשב.
- 2 הקש <F2> במהלך POST כדי להיכנס לתוכנית הגדרת המערכת.
- 3 נווט אל הכרטיסייה **Main** (ראשי) והזן את תג השירות של המחשב בשדה **Service Tag Input** (הזנת תג שירות).

 אזהרה: לפני תחילת העבודה על חלקיו הפנימיים של המחשב, קרא את מידע הבטיחות שצורף למחשב ופעל על פי השלבים המפורטים בסעיף "לפני שתתחיל" בעמוד 7. לאחר העבודה על חלקיו הפנימיים של המחשב, בצע את ההוראות בסעיף "לאחר העבודה על חלקיו הפנימיים של המחשב" בעמוד 9. לקבלת מידע נוסף על נוהלי בטיחות מומלצים, עיין בדף הבית של התאימות לתקינה בכתובת [dell.com/regulatory\\_compliance](https://dell.com/regulatory_compliance).

 הערה: תג השירות של המחשב מאוחסן בלוח המערכת. עליך להזין את תג השירות בהגדרת המערכת לאחר שתחזיר את לוח המערכת למקומו.

## הליך

- 1 חבר את כבל לוח הבת למחבר שבלוח המערכת.
- 2 ישר את חור הבורג שבלוח המערכת עם חור הבורג שבבסיס המחשב.
- 3 הברג חזרה את הבורג שמהדק את לוח המערכת לבסיס המחשב.
- 4 חבר את כבל הצג למחבר בלוח המערכת.
- 5 הצמד את סוללת המטבע אל בסיס המחשב.

- 5 משוך את לשונית המשיכה כדי לנתק את כבל לוח הבת מהמחבר שבלוח המערכת.  
6 הרם את לוח המערכת והוצא אותו מבסיס המחשב.



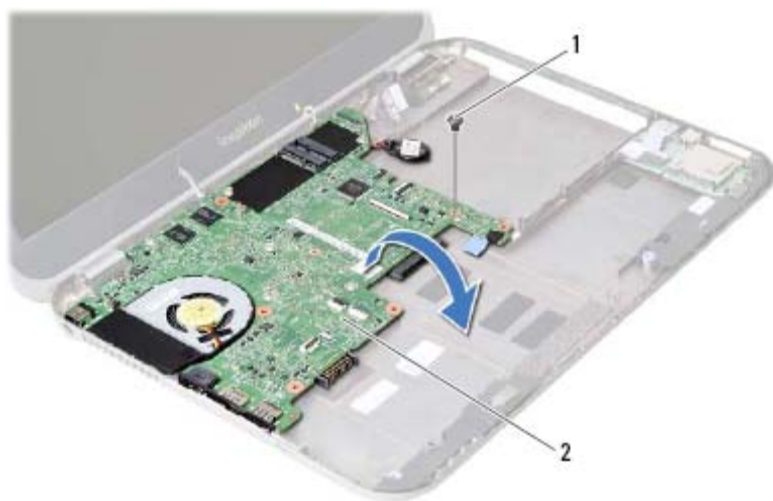
---

1 כבל לוח בת

---

3 הסר את הבורג שמהדק את לוח המערכת לבסיס המחשב.

4 הרם את לוח המערכת בעדינות והפוך אותו.



---

לוח מערכת 2

בורג 1

---

## הליך

- 1 משוך את לשונית המשיכה כדי לנתק את כבל הצג מהמחבר שבלוח המערכת.
- 2 שחרר בעדינות את סוללת המטבע שמצמדת לבסיס המחשב.



---

2 סוללת מטבע

1 כבל צג

---



אזהרה: לפני תחילת העבודה על חלקיו הפנימיים של המחשב, קרא את מידע הבטיחות שצורף למחשב ופעל על פי השלבים המפורטים בסעיף "לפני שתתחיל" בעמוד 7. לאחר העבודה על חלקיו הפנימיים של המחשב, בצע את ההוראות בסעיף "לאחר העבודה על חלקיו הפנימיים של המחשב" בעמוד 9. לקבלת מידע נוסף על נוהלי בטיחות מומלצים, עיין בדף הבית של התאימות לתקינה בכתובת [dell.com/regulatory\\_compliance](http://dell.com/regulatory_compliance).



**הערה:** תג השירות של המחשב מאוחסן בלוח המערכת. עליך להזין את תג השירות בהגדרת המערכת לאחר שתחזיר את לוח המערכת למקומו.



**הערה:** לפני ניתוק הכבלים מלוח המערכת, שים לב למיקומם של המחברים, כדי שתוכל לחבר אותם מחדש בצורה הנכונה לאחר שתחזיר את לוח המערכת למקומו.

## דרישות מוקדמות

- 1 הסר את מודולי הזיכרון. ראה "הסרת מודולי הזיכרון" בעמוד 11.
- 2 הסר את הכונן האופטי. ראה "הסרת מכלול הכונן האופטי" בעמוד 15.
- 3 הסר את המקלדת. ראה "הסרת המקלדת" בעמוד 19.
- 4 הסר את מכלול משענת כף היד. ראה "הסרת מכלול משענת כף היד" בעמוד 25.
- 5 הסר את הסוללה. ראה "הסרת הסוללה" בעמוד 31.
- 6 הסר את הכונן הקשיח. ראה "הסרת הכונן הקשיח" בעמוד 35.
- 7 הסר את כרטיס ה-Mini-Card האלחוטי. ראה "הסרת כרטיס ה-Mini-Card האלחוטי" בעמוד 39.
- 8 הסר את כרטיס ה-mSATA. ראה "הסרת כרטיס ה-mSATA" בעמוד 43.





אזהרה: לפני תחילת העבודה על חלקיו הפנימיים של המחשב, קרא את מידע הבטיחות שצורף למחשב ופעל על פי השלבים המפורטים בסעיף "לפני שתתחיל" בעמוד 7. לאחר העבודה על חלקיו הפנימיים של המחשב, בצע את ההוראות בסעיף "לאחר העבודה על חלקיו הפנימיים של המחשב" בעמוד 9. לקבלת מידע נוסף על נוהלי בטיחות מומלצים, עיין בדף הבית של התאימות לתקינה בכתובת [dell.com/regulatory\\_compliance](http://dell.com/regulatory_compliance).

## הליך

- 1 ישר את הרמקולים על בסיס המחשב.
- 2 נתב את כבל הרמקולים דרך מכווני הניתוב שבבסיס המחשב.

## דרישות לביצוע לאחר הפעולה

- 1 החזר את לוח הבת למקומו. ראה "החזרת לוח הבת למקומו" בעמוד 51.
- 2 החזר את הסוללה למקומה. ראה "החזרת הסוללה למקומה" בעמוד 33.
- 3 החזר את מכלול משענת כף היד למקומו. ראה "החזרת מכלול משענת כף היד למקומו" בעמוד 29.
- 4 החזר את המקלדת למקומה. ראה "החזרת המקלדת למקומה" בעמוד 23.
- 5 החזר את הכונן האופטי למקומו. ראה "החזרת מכלול הכונן האופטי למקומו" בעמוד 17.
- 6 החזר את מודולי הזיכרון למקומם. ראה "החזרת מודולי הזיכרון למקומם" בעמוד 13.
- 7 בצע את ההוראות בסעיף "לאחר העבודה על חלקיו הפנימיים של המחשב" בעמוד 9.



## הליך

- 1 רשום את ניתוב כבל הרמקולים והסר את הכבל ממכוני הניתוב בבסיס המחשב.
- 2 הרם את הרמקולים ביחד עם כבל הרמקולים, והוצא אותם מבסיס המחשב.



---

2 רמקולים (2)

1 כבל רמקולים

---



אזהרה: לפני תחילת העבודה על חלקיו הפנימיים של המחשב, קרא את מידע הבטיחות שצורף למחשב ופעל על פי השלבים המפורטים בסעיף "לפני שתתחיל" בעמוד 7. לאחר העבודה על חלקיו הפנימיים של המחשב, בצע את ההוראות בסעיף "לאחר העבודה על חלקיו הפנימיים של המחשב" בעמוד 9. לקבלת מידע נוסף על נוהלי בטיחות מומלצים, עיין בדף הבית של התאימות לתקינה בכתובת [dell.com/regulatory\\_compliance](http://dell.com/regulatory_compliance).

### דרישות מוקדמות

- 1 הסר את מודולי הזיכרון. ראה "הסרת מודולי הזיכרון" בעמוד 11.
- 2 הסר את הכונן האופטי. ראה "הסרת מכלול הכונן האופטי" בעמוד 15.
- 3 הסר את המקלדת. ראה "הסרת המקלדת" בעמוד 19.
- 4 הסר את מכלול משענת כף היד. ראה "הסרת מכלול משענת כף היד" בעמוד 25.
- 5 הסר את הסוללה. ראה "הסרת הסוללה" בעמוד 31.
- 6 הסר את לוח הבת. ראה "הסרת לוח הבת" בעמוד 47.





אזהרה: לפני תחילת העבודה על חלקיו הפנימיים של המחשב, קרא את מידע הבטיחות שצורף למחשב ופעל על פי השלבים המפורטים בסעיף "לפני שתתחיל" בעמוד 7. לאחר העבודה על חלקיו הפנימיים של המחשב, בצע את ההוראות בסעיף "לאחר העבודה על חלקיו הפנימיים של המחשב" בעמוד 9. לקבלת מידע נוסף על נוהלי בטיחות מומלצים, עיין בדף הבית של התאימות לתקינה בכתובת [dell.com/regulatory\\_compliance](http://dell.com/regulatory_compliance).

## הליך

- 1 חבר את כבל הרמקולים למחבר שבלוח הבת.
- 2 ישר את חורי הברגים שבלוח הבת עם חורי הברגים שבבסיס המחשב.
- 3 הברג חזרה את הברגים שמהדקים את לוח הבת לבסיס המחשב.
- 4 חבר את כבל לוח הבת למחבר בלוח הבת.

## דרישות לביצוע לאחר הפעולה

- 1 החזר את הסוללה למקומה. ראה "החזרת הסוללה למקומה" בעמוד 33.
- 2 החזר את מכלול משענת כף היד למקומו. ראה "החזרת מכלול משענת כף היד למקומו" בעמוד 29.
- 3 החזר את המקלדת למקומה. ראה "החזרת המקלדת למקומה" בעמוד 23.
- 4 החזר את הכונן האופטי למקומו. ראה "החזרת מכלול הכונן האופטי למקומו" בעמוד 17.
- 5 החזר את מודולי הזיכרון למקומם. ראה "החזרת מודולי הזיכרון למקומם" בעמוד 13.
- 6 בצע את ההוראות בסעיף "לאחר העבודה על חלקיו הפנימיים של המחשב" בעמוד 9.



- 4 נתק את כבל הרמקולים מלוח הבת.  
5 הרם והוצא את לוח הבת מבסיס המחשב.



2 לוח בת

1 כבל רמקולים

## הליך

- 1 משוך את לשונית המשיכה כדי לנתק את כבל לוח הבת מהמחבר שבלוח הבת.
- 2 הסר את הברגים שמדקלים את לוח הבת לבסיס המחשב.
- 3 הפוך את לוח הבת והנח אותו על בסיס המחשב.



1	ברגים (2)	2	לוח בת
3	כבל לוח בת		



אזהרה: לפני תחילת העבודה על חלקיו הפנימיים של המחשב, קרא את מידע הבטיחות שצורף למחשב ופעל על פי השלבים המפורטים בסעיף "לפני שתתחיל" בעמוד 7. לאחר העבודה על חלקיו הפנימיים של המחשב, בצע את ההוראות בסעיף "לאחר העבודה על חלקיו הפנימיים של המחשב" בעמוד 9. לקבלת מידע נוסף על נוהלי בטיחות מומלצים, עיין בדף הבית של התאימות לתקינה בכתובת [dell.com/regulatory\\_compliance](https://dell.com/regulatory_compliance).

### דרישות מוקדמות

- 1 הסר את מודולי הזיכרון. ראה "הסרת מודולי הזיכרון" בעמוד 11.
- 2 הסר את הכונן האופטי. ראה "הסרת מכלול הכונן האופטי" בעמוד 15.
- 3 הסר את המקלדת. ראה "הסרת המקלדת" בעמוד 19.
- 4 הסר את מכלול משענת כף היד. ראה "הסרת מכלול משענת כף היד" בעמוד 25.
- 5 הסר את הסוללה. ראה "הסרת הסוללה" בעמוד 31.





אזהרה: לפני תחילת העבודה על חלקיו הפנימיים של המחשב, קרא את מידע הבטיחות שצורף למחשב ופעל על פי השלבים המפורטים בסעיף "לפני שתתחיל" בעמוד 7. לאחר העבודה על חלקיו הפנימיים של המחשב, בצע את ההוראות בסעיף "לאחר העבודה על חלקיו הפנימיים של המחשב" בעמוד 9. לקבלת מידע נוסף על נוהלי בטיחות מומלצים, עיין בדף הבית של התאימות לתקינה בכתובת [dell.com/regulatory\\_compliance](http://dell.com/regulatory_compliance).



## הליך

- 1 ישר את החריץ שבכרטיס mSATA עם הלשונית שבמחבר לוח המערכת.
- 2 הכנס את כרטיס mSATA, בזווית של 45 מעלות, לתוך המחבר בלוח המערכת.
- 3 החזר למקומו את הבורג שמהדק את כרטיס ה-mSATA אל לוח המערכת.

## דרישות לביצוע לאחר הפעולה

- 1 החזר את הסוללה למקומה. ראה "החזרת הסוללה למקומה" בעמוד 33.
- 2 החזר את מכלול משענת כף היד למקומו. ראה "החזרת מכלול משענת כף היד למקומו" בעמוד 29.
- 3 החזר את המקלדת למקומה. ראה "החזרת המקלדת למקומה" בעמוד 23.
- 4 החזר את הכונן האופטי למקומו. ראה "החזרת מכלול הכונן האופטי למקומו" בעמוד 17.
- 5 החזר את מודולי הזיכרון למקומם. ראה "החזרת מודולי הזיכרון למקומם" בעמוד 13.
- 6 בצע את ההוראות בסעיף "לאחר העבודה על חלקיו הפנימיים של המחשב" בעמוד 9.

# הליך

- 1 הסר את הבורג שמהדק את כרטיס ה-mSATA אל לוח המערכת.
- 2 החלק והסר את כרטיס ה-mSATA ממחבר לוח המערכת.



---

2 כרטיס mSATA

1 בורג

---

⚠ אזהרה: לפני תחילת העבודה על חלקיו הפנימיים של המחשב, קרא את מידע הבטיחות שצורף למחשב ופעל על פי השלבים המפורטים בסעיף "לפני שתתחיל" בעמוד 7. לאחר העבודה על חלקיו הפנימיים של המחשב, בצע את ההוראות בסעיף "לאחר העבודה על חלקיו הפנימיים של המחשב" בעמוד 9. לקבלת מידע נוסף על נוהלי בטיחות מומלצים, עיין בדף הבית של התאימות לתקינה בכתובת [dell.com/regulatory\\_compliance](https://www.dell.com/regulatory_compliance).

## דרישות מוקדמות

- 1 הסר את מודולי הזיכרון. ראה "הסרת מודולי הזיכרון" בעמוד 11.
- 2 הסר את הכונן האופטי. ראה "הסרת מכלול הכונן האופטי" בעמוד 15.
- 3 הסר את המקלדת. ראה "הסרת המקלדת" בעמוד 19.
- 4 הסר את מכלול משענת כף היד. ראה "הסרת מכלול משענת כף היד" בעמוד 25.
- 5 הסר את הסוללה. ראה "הסרת הסוללה" בעמוד 31.

## דרישות לביצוע לאחר הפעולה

- 1 החזר את הסוללה למקומה. ראה "החזרת הסוללה למקומה" בעמוד 33.
- 2 החזר את מכלול משענת כף היד למקומו. ראה "החזרת מכלול משענת כף היד למקומו" בעמוד 29.
- 3 החזר את המקלדת למקומה. ראה "החזרת המקלדת למקומה" בעמוד 23.
- 4 החזר את הכונן האופטי למקומו. ראה "החזרת מכלול הכונן האופטי למקומו" בעמוד 17.
- 5 החזר את מודולי הזיכרון למקומם. ראה "החזרת מודולי הזיכרון למקומם" בעמוד 13.
- 6 בצע את ההוראות בסעיף "לאחר העבודה על חלקיו הפנימיים של המחשב" בעמוד 9.

## החזרת כרטיס ה-Mini-card האלחוטי למקומו

אזהרה: לפני תחילת העבודה על חלקיו הפנימיים של המחשב, קרא את מידע הבטיחות שצורף למחשב ופעל על פי השלבים המפורטים בסעיף "לפני שתתחיל" בעמוד 7. לאחר העבודה על חלקיו הפנימיים של המחשב, בצע את ההוראות בסעיף "לאחר העבודה על חלקיו הפנימיים של המחשב" בעמוד 9. לקבלת מידע נוסף על נוהלי בטיחות מומלצים, עיין בדף הבית של התאימות לתקינה בכתובת [dell.com/regulatory\\_compliance](http://dell.com/regulatory_compliance).



### הליך

התראה: כדי למנוע פגיעה בכרטיס ה-Mini-Card, ודא שאין כבלים מונחים מתחת לכרטיס ה-Mini-Card האלחוטי.

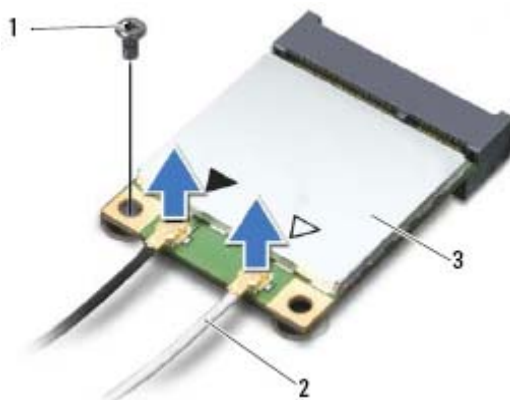


- 1 ישר את חריץ כרטיס ה-Mini-Card עם הלשונית שבמחבר לוח המערכת.
  - 2 הכנס את המחבר של כרטיס ה-Mini-Card בזווית של 45 מעלות לתוך המחבר בלוח המערכת.
  - 3 לחץ כלפי מטה על הקצה השני של כרטיס ה-Mini-Card אל תוך החריץ שבלוח המערכת והברג חזרה את הברג שמהדק את כרטיס ה-Mini-Card אל לוח המערכת.
  - 4 חבר את כבלי האנטנה לכרטיס ה-Mini-Card.
- הטבלה הבאה מציינת את מערכי הצבעים של כבלי האנטנה עבור כרטיסי ה-Mini-Card הנתמכים על-ידי המחשב שברשותך.

מחברים בכרטיס ה-Mini-Card	סכמות הצבעים של כבלי אנטנה
<b>WLAN + Bluetooth (2 כבלים)</b>	
WLAN + Bluetooth ראשי (משולש לבן)	לבן
WLAN + Bluetooth עזר (משולש שחור)	שחור

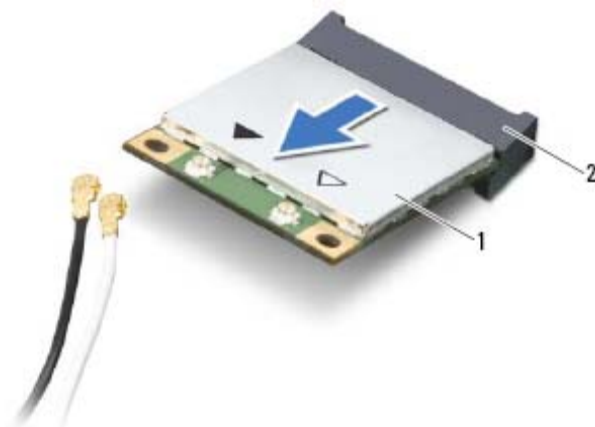
# הליך

- 1 נתק את כבלי האנטנה מהמחברים ב-Mini-Card.
- 2 הסר את הבורג שמהדק את כרטיס ה-Mini-Card אל מחבר לוח המערכת.



בורג	1
כבלי אנטנה (2)	2
כרטיס Mini-Card	3

- 3 החלק והסר את כרטיס ה-Mini-Card מהמחבר שבלוח המערכת.



כרטיס Mini-Card	1
מחבר בלוח המערכת	2

**⚠** אזהרה: לפני תחילת העבודה על חלקיו הפנימיים של המחשב, קרא את מידע הבטיחות שצורף למחשב ופעל על פי השלבים המפורטים בסעיף "לפני שתתחיל" בעמוד 7. לאחר העבודה על חלקיו הפנימיים של המחשב, בצע את ההוראות בסעיף "לאחר העבודה על חלקיו הפנימיים של המחשב" בעמוד 9. לקבלת מידע נוסף על נוהלי בטיחות מומלצים, עיין בדף הבית של התאימות לתקינה בכתובת [dell.com/regulatory\\_compliance](http://dell.com/regulatory_compliance).

**✍** הערה: חברת Dell אינה יכולה לערוב לתאימות או לספק תמיכה לכרטיסי Mini-Card שמקורם אינו מחברת Dell.

אם הזמנת כרטיס Mini-Card אלחוטי יחד עם המחשב, הכרטיס כבר מותקן במחשב. המחשב כולל חריץ אחד לכרטיס Mini-Card בחצי גודל שתומך בכרטיס רשת מקומית אלחוטית (WLAN) + כרטיס Bluetooth משולב.

## דרישות מוקדמות

- 1 הסר את מודולי הזיכרון. ראה "הסרת מודולי הזיכרון" בעמוד 11.
- 2 הסר את הכונן האופטי. ראה "הסרת מכלול הכונן האופטי" בעמוד 15.
- 3 הסר את המקלדת. ראה "הסרת המקלדת" בעמוד 19.
- 4 הסר את מכלול משענת כף היד. ראה "הסרת מכלול משענת כף היד" בעמוד 25.
- 5 הסר את הסוללה. ראה "הסרת הסוללה" בעמוד 31.





⚠ אזהרה: לפני תחילת העבודה על חלקיו הפנימיים של המחשב, קרא את מידע הבטיחות שצורף למחשב ופעל על פי השלבים המפורטים בסעיף "לפני שתתחיל" בעמוד 7. לאחר העבודה על חלקיו הפנימיים של המחשב, בצע את ההוראות בסעיף "לאחר העבודה על חלקיו הפנימיים של המחשב" בעמוד 9. לקבלת מידע נוסף על נוהלי בטיחות מומלצים, עיין בדף הבית של התאימות לתקינה בכתובת [dell.com/regulatory\\_compliance](http://dell.com/regulatory_compliance).

⚠ התראה: כווננים קשיחים הם רכיבים רגישים במיוחד. נקוט משנה זהירות בעת טיפול בכונן הקשיח.

## הליך

- 1 החלק את הכונן הקשיח לתוך תושבת הכונן הקשיח.
- 2 ישר את חורי הברגים שבתושבת הכונן הקשיח עם חורי הברגים שבכונן הקשיח.
- 3 הברג בחזרה את הברגים שמהדקים את תושבת הכונן הקשיח לכונן הקשיח.
- 4 הנח את מכלול הכונן הקשיח על גבי בסיס המחשב.
- 5 החלק את מכלול הכונן הקשיח לכיוון גב המחשב כדי לחבר את מכלול הכונן הקשיח למחבר בלוח המערכת.

## דרישות לביצוע לאחר הפעולה

- 1 החזר את הסוללה למקומה. ראה "החזרת הסוללה למקומה" בעמוד 33.
- 2 החזר את מכלול משענת כף היד למקומו. ראה "החזרת מכלול משענת כף היד למקומו" בעמוד 29.
- 3 החזר את המקלדת למקומה. ראה "החזרת המקלדת למקומה" בעמוד 23.
- 4 החזר את הכונן האופטי למקומו. ראה "החזרת מכלול הכונן האופטי למקומו" בעמוד 17.
- 5 בצע את ההוראות משלב 3 עד שלב 4 בסעיף "החזרת מודולי הזיכרון למקומם" בעמוד 13.
- 6 בצע את ההוראות בסעיף "לאחר העבודה על חלקיו הפנימיים של המחשב" בעמוד 9.

# הליך

- 1 החלק את מכלול הכונן הקשיח לכיוון חזית המחשב כדי לנתק את מכלול הכונן הקשיח מהמחבר בלוח המערכת.
- 2 הרם את מכלול הכונן הקשיח והוצא אותו מבסיס המחשב.



---

1 כונן קשיח

- 3 הסר את הברגים שמהדקים את תושבת הכונן הקשיח לכונן הקשיח.
- 4 החלק את הכונן הקשיח החוצה מתוך תושבת הכונן הקשיח.



---

1 (ברגים) 2 תושבת הכונן הקשיח

---

3 כונן קשיח

⚠ אזהרה: לפני תחילת העבודה על חלקיו הפנימיים של המחשב, קרא את מידע הבטיחות שצורף למחשב ופעל על פי השלבים המפורטים בסעיף "לפני שתתחיל" בעמוד 7. לאחר העבודה על חלקיו הפנימיים של המחשב, בצע את ההוראות בסעיף "לאחר העבודה על חלקיו הפנימיים של המחשב" בעמוד 9. לקבלת מידע נוסף על נוהלי בטיחות מומלצים, עיין בדף הבית של התאימות לתקינה בכתובת [dell.com/regulatory\\_compliance](https://dell.com/regulatory_compliance).

△ התראה: כדי להימנע מאובדן נתונים, אין להסיר את הכונו הקשיח כאשר המחשב פועל או נמצא במצב שינה.

△ התראה: כוננים קשיחים הם רכיבים רגישים במיוחד. נקוט משנה זהירות בעת טיפול בכונו הקשיח.

### דרישות מוקדמות

- 1 בצע את ההוראות משלב 1 עד שלב 3 בסעיף "הסרת מודולי הזיכרון" בעמוד 11.
- 2 הסר את הכונו האופטי. ראה "הסרת מכלול הכונו האופטי" בעמוד 15.
- 3 הסר את המקלדת. ראה "הסרת המקלדת" בעמוד 19.
- 4 הסר את מכלול משענת כף היד. ראה "הסרת מכלול משענת כף היד" בעמוד 25.
- 5 הסר את הסוללה. ראה "הסרת הסוללה" בעמוד 31.





אזהרה: לפני תחילת העבודה על חלקיו הפנימיים של המחשב, קרא את מידע הבטיחות שצורף למחשב ופעל על פי השלבים המפורטים בסעיף "לפני שתתחיל" בעמוד 7. לאחר העבודה על חלקיו הפנימיים של המחשב, בצע את ההוראות בסעיף "לאחר העבודה על חלקיו הפנימיים של המחשב" בעמוד 9. לקבלת מידע נוסף על נוהלי בטיחות מומלצים, עיין בדף הבית של התאימות לתקינה בכתובת [dell.com/regulatory\\_compliance](http://dell.com/regulatory_compliance).

## הליך

- 1 ישר את חורי הברגים שבסוללה עם חורי הברגים שבבסיס המחשב.
- 2 הברג בחזרה את הברגים שמהדקים את הסוללה לבסיס המחשב.

## דרישות לביצוע לאחר הפעולה

- 1 החזר את מכלול משענת כף היד למקומו. ראה "החזרת מכלול משענת כף היד למקומו" בעמוד 29.
- 2 החזר את המקלדת למקומה. ראה "החזרת המקלדת למקומה" בעמוד 23.
- 3 החזר את הכונן האופטי למקומו. ראה "החזרת מכלול הכונן האופטי למקומו" בעמוד 17.
- 4 בצע את ההוראות משלב 3 עד שלב 4 בסעיף "החזרת מודולי הזיכרון למקומם" בעמוד 13.
- 5 בצע את ההוראות בסעיף "לאחר העבודה על חלקיו הפנימיים של המחשב" בעמוד 9.

# הליך

- 1 הסר את הברגים שמהדקים את הסוללה לבסיס המחשב.
- 2 הרם את הסוללה והוצא אותה מבסיס המחשב.



2 ברגים (2)

1 סוללה



אזהרה: לפני תחילת העבודה על חלקיו הפנימיים של המחשב, קרא את מידע הבטיחות שצורף למחשב ופעל על פי השלבים המפורטים בסעיף "לפני שתתחיל" בעמוד 7. לאחר העבודה על חלקיו הפנימיים של המחשב, בצע את ההוראות בסעיף "לאחר העבודה על חלקיו הפנימיים של המחשב" בעמוד 9. לקבלת מידע נוסף על נוהלי בטיחות מומלצים, עיין בדף הבית של התאימות לתקינה בכתובת [dell.com/regulatory\\_compliance](https://dell.com/regulatory_compliance).

## דרישות מוקדמות

- 1 בצע את ההוראות משלב 1 עד שלב 3 בסעיף "הסרת מודולי הזיכרון" בעמוד 11.
- 2 הסר את הכונן האופטי. ראה "הסרת מכלול הכונן האופטי" בעמוד 15.
- 3 הסר את המקלדת. ראה "הסרת המקלדת" בעמוד 19.
- 4 הסר את מכלול משענת כף היד. ראה "הסרת מכלול משענת כף היד" בעמוד 25.





אזהרה: לפני תחילת העבודה על חלקיו הפנימיים של המחשב, קרא את מידע הבטיחות שצורף למחשב ופעל על פי השלבים המפורטים בסעיף "לפני שתתחיל" בעמוד 7. לאחר העבודה על חלקיו הפנימיים של המחשב, בצע את ההוראות בסעיף "לאחר העבודה על חלקיו הפנימיים של המחשב" בעמוד 9. לקבלת מידע נוסף על נוהלי בטיחות מומלצים, עיין בדף הבית של התאימות לתקינה בכתובת [dell.com/regulatory\\_compliance](http://dell.com/regulatory_compliance).



## הליך

- 1 ישר את מכלול משענת כף היד על גבי בסיס המחשב.
- 2 לחץ על מכלול משענת כף היד עד שייכנס למקומו בנקישה.
- 3 החלק את כבל לוח נוריות המצב, את כבל משטח המגע, את כבל נוריות המצב של משטח המגע ואת כבל לוח המקשים החמים למחברים שלהם בלוח המערכת, ולחץ על תפסי המחברים כדי להדק את הכבלים למקומם.
- 4 החזר למקומם את הברגים שמהדקים את מכלול משענת כף היד ללוח המערכת.
- 5 סגור את הצג והפוך את המחשב.
- 6 החזר למקומם את הברגים שמהדקים את מכלול משענת כף היד לבסיס המחשב.
- 7 החזר למקומם את מכסי הגומי של הברגים שמכסים את הברגים בבסיס המחשב.

## דרישות לביצוע לאחר הפעולה

- 1 החזר את המקלדת למקומה. ראה "החזרת המקלדת למקומה" בעמוד 23.
- 2 החזר את הכונן האופטי למקומו. ראה "החזרת מכלול הכונן האופטי למקומו" בעמוד 17.
- 3 החזר את מודולי הזיכרון למקומם. ראה "החזרת מודולי הזיכרון למקומם" בעמוד 13.
- 4 בצע את ההוראות בסעיף "לאחר העבודה על חלקיו הפנימיים של המחשב" בעמוד 9.

- 6 הסר את הברגים שמהדקים את מכלול משענת כף היד ללוח המערכת.
- 7 הרם ושחרר בעדינות את הלשוניות שבמכלול משענת כף היד מהחריצים שבבסיס המחשב.
- 8 התראה: הפרד בזהירות את מכלול משענת כף היד ממכלול הצג כדי למנוע פגיעה במכלול הצג. הרם והוצא את מכלול משענת כף היד מבסיס המחשב.



1	מכלול משענת כף היד	2	ברגים (4)
---	--------------------	---	-----------

4

הפוך את המחשב ופתח את הצג עד הסוף.

5

הרם את תפסי המחבר ומשוך את לשונית המשיכה כדי לנתק את כבל לוח נוריות המצב, את כבל משטח המגע, את כבל נוריות המצב של משטח המגע ואת כבל לוח המקשים החמים מהמחברים בלוח המערכת.



1	כבל לוח מקשים חמים	2	כבל לוח נוריות מצב
3	כבל משטח מגע	4	כבל נוריות מצב של משטח מגע

## הליך

- 1 סגור את הצג והפוך את המחשב.
- 2 שחרר את מכסי הגומי של הברגים שמכסים את הברגים בבסיס המחשב.
- 3 הסר את הברגים שמהדקים את מכלול משענת כף היד לבסיס המחשב.



2 מכסי ברגים מגומי (7)

1 ברגים (8)



אזהרה: לפני תחילת העבודה על חלקיו הפנימיים של המחשב, קרא את מידע הבטיחות שצורף למחשב ופעל על פי השלבים המפורטים בסעיף "לפני שתתחיל" בעמוד 7. לאחר העבודה על חלקיו הפנימיים של המחשב, בצע את ההוראות בסעיף "לאחר העבודה על חלקיו הפנימיים של המחשב" בעמוד 9. לקבלת מידע נוסף על נוהלי בטיחות מומלצים, עיין בדף הבית של התאימות לתקינה בכתובת [dell.com/regulatory\\_compliance](https://dell.com/regulatory_compliance).

## דרישות מוקדמות

- 1 הסר את מודולי הזיכרון. ראה "הסרת מודולי הזיכרון" בעמוד 11.
- 2 הסר את הכונן האופטי. ראה "הסרת מכלול הכונן האופטי" בעמוד 15.
- 3 הסר את המקלדת. ראה "הסרת המקלדת" בעמוד 19.





אזהרה: לפני תחילת העבודה על חלקיו הפנימיים של המחשב, קרא את מידע הבטיחות שצורף למחשב ופעל על פי השלבים המפורטים בסעיף "לפני שתתחיל" בעמוד 7. לאחר העבודה על חלקיו הפנימיים של המחשב, בצע את ההוראות בסעיף "לאחר העבודה על חלקיו הפנימיים של המחשב" בעמוד 9. לקבלת מידע נוסף על נוהלי בטיחות מומלצים, עיין בדף הבית של התאימות לתקינה בכתובת [dell.com/regulatory\\_compliance](http://dell.com/regulatory_compliance).

## הליך

- 1 הכנס את כבל המקלדת לתוך המחבר בלוח המערכת ולחץ על תפס מחבר כבל המקלדת כדי לאבטח את כבל המקלדת.
- 2 החלק את הלשוניות שבתחתית המקלדת לתוך חריצים שבמשענת כף היד והנח את המקלדת על משענת כף היד.
- 3 לחץ בעדינות לאורך השוליים של המקלדת, כדי להדק את המקלדת מתחת ללשוניות שבמכלול משענת כף היד.
- 4 סגור את הצג והפוך את המחשב.
- 5 הברג חזרה את הבורג שמהדק את המקלדת אל לוח המערכת.
- 6 הצמד את התווית אל לוח המערכת.

## דרישות לביצוע לאחר הפעולה

- 1 החזר את מודולי הזיכרון למקומם. ראה "החזרת מודולי הזיכרון למקומם" בעמוד 13.
- 2 בצע את ההוראות בסעיף "לאחר העבודה על חלקיו הפנימיים של המחשב" בעמוד 9.



- 5 הפוך את המקלדת והנח אותה על מכלול משענת כף היד.  
 6 הרם את תפס המחבר ונתק את כבל המקלדת מהמחבר בלוח המערכת.  
 7 הרם והוצא את המקלדת ממכלול משענת כף היד.



1	תפס המחבר	2	כבל מקלדת
3	מקלדת	4	לשוניות (4)

- 3 הפוך את המחשב ופתח את הצג עד הסוף.  
 4 היעזר בלהב פלסטיק כדי לשחרר את המקלדת מהלשוניות שבמכלול משענת כף היד.



1	להב פלסטיק	2	לשוניות (3)
3	מקלדת		

2 הסר את הבורג שמהדק את המקלדת אל לוח המערכת.



---

1 בורג

---



אזהרה: לפני תחילת העבודה על חלקיו הפנימיים של המחשב, קרא את מידע הבטיחות שצורף למחשב ופעל על פי השלבים המפורטים בסעיף "לפני שתתחיל" בעמוד 7. לאחר העבודה על חלקיו הפנימיים של המחשב, בצע את ההוראות בסעיף "לאחר העבודה על חלקיו הפנימיים של המחשב" בעמוד 9. לקבלת מידע נוסף על נוהלי בטיחות מומלצים, עיין בדף הבית של התאימות לתקינה בכתובת [dell.com/regulatory\\_compliance](http://dell.com/regulatory_compliance).

## דרישות מוקדמות

הסר את מודולי הזיכרון. ראה "הסרת מודולי הזיכרון" בעמוד 11.

## הליך

1 קלף את התווית שמוצמדת ללוח המערכת.



1 תווית



## החזרת מכלול הכונן האופטי למקומו



אזהרה: לפני תחילת העבודה על חלקיו הפנימיים של המחשב, קרא את מידע הבטיחות שצורף למחשב ופעל על פי השלבים המפורטים בסעיף "לפני שתתחיל" בעמוד 7. לאחר העבודה על חלקיו הפנימיים של המחשב, בצע את ההוראות בסעיף "לאחר העבודה על חלקיו הפנימיים של המחשב" בעמוד 9. לקבלת מידע נוסף על נוהלי בטיחות מומלצים, עיין בדף הבית של התאימות לתקינה בכתובת [dell.com/regulatory\\_compliance](https://dell.com/regulatory_compliance).

### הליך

- 1 ישר את הלשוניות שבמסגרת הקדמית של הכונן האופטי עם החריצים שבכונן האופטי והכנס אותה למקומה בנקישה.
- 2 ישר את חורי הברגים שבתושבת הכונן האופטי עם חורי הברגים שבכונן האופטי.
- 3 החזר למקומם את הברגים שמהדקים את תושבת הכונן האופטי לכונן האופטי.
- 4 החלק את מכלול הכונן האופטי למקומו וודא שחור הבורג בתושבת הכונן האופטי מיושר עם חור הבורג בבסיס המחשב.

### דרישות לביצוע לאחר הפעולה

- 1 בצע את ההוראות משלב 3 עד שלב 4 בסעיף "החזרת מודולי הזיכרון למקומם" בעמוד 13.
- 2 בצע את ההוראות בסעיף "לאחר העבודה על חלקיו הפנימיים של המחשב" בעמוד 9.

- 2 הסר את הברגים שמהדקים את תושבת הכונן האופטי אל מכלול הכונן האופטי.
- 3 הסר את תושבת הכונן האופטי ממכלול הכונן האופטי.
- 4 שחרר את מסגרת הכונן האופטי בעדינות והסר אותה ממכלול הכונן האופטי.



מסגרת הכונן האופטי	1	כונן אופטי	2
ברגים (2)	3	תושבת הכונן האופטי	4



אזהרה: לפני תחילת העבודה על חלקיו הפנימיים של המחשב, קרא את מידע הבטיחות שצורף למחשב ופעל על פי השלבים המפורטים בסעיף "לפני שתתחיל" בעמוד 7. לאחר העבודה על חלקיו הפנימיים של המחשב, בצע את ההוראות בסעיף "לאחר העבודה על חלקיו הפנימיים של המחשב" בעמוד 9. לקבלת מידע נוסף על נוהלי בטיחות מומלצים, עיין בדף הבית של התאימות לתקינה בכתובת [dell.com/regulatory\\_compliance](http://dell.com/regulatory_compliance).

## דרישות מוקדמות

בצע את ההוראות משלב 1 עד שלב 3 בסעיף "הסרת מודולי הזיכרון" בעמוד 11.

## הליך

1 השתמש בקצות אצבעותיך כדי להחליק את מכלול הכונן האופטי אל מחוץ לתא הכונן האופטי.







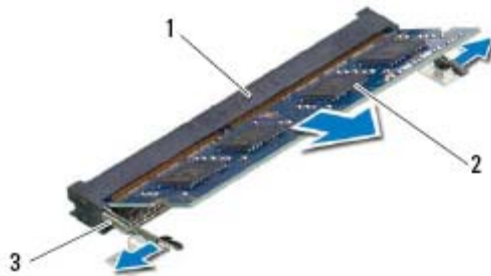


אזהרה: לפני תחילת העבודה על חלקיו הפנימיים של המחשב, קרא את מידע הבטיחות שצורף למחשב ופעל על פי השלבים המפורטים בסעיף "לפני שתתחיל" בעמוד 7. לאחר העבודה על חלקיו הפנימיים של המחשב, בצע את ההוראות בסעיף "לאחר העבודה על חלקיו הפנימיים של המחשב" בעמוד 9. לקבלת מידע נוסף על נוהלי בטיחות מומלצים, עיין בדף הבית של התאימות לתקינה בכתובת [dell.com/regulatory\\_compliance](https://dell.com/regulatory_compliance).

## הליך

- 1 ישר את החריץ שבמודול הזיכרון עם הלשונית שבמחבר מודול הזיכרון.
- 2 החלק את מודול הזיכרון בחוזקה ובזווית של 45 מעלות לתוך המחבר ולחץ על מודול הזיכרון כלפי מטה, עד שייכנס למקומו בנקישה.
- 3 אם אינך שומע את קול הנקישה, הסר את מודול הזיכרון והתקן אותו מחדש. החלק את הלשוניות שבכיסוי מודול הזיכרון לתוך החריצים שבבסיס המחשב והכנס בעדינות את כיסוי מודול הזיכרון למקומו בנקישה.
- 4 חזק את בורג החיזוק שמהדק את כיסוי מודול הזיכרון לבסיס המחשב.
- 5 בצע את ההוראות בסעיף "לאחר העבודה על חלקיו הפנימיים של המחשב" בעמוד 9.

- 4 היעזר בקצות האצבעות כדי להזיז בזהירות הצידה את תפסי האחיזה שבשני קצות מחבר מודול הזיכרון, עד שמודול הזיכרון ישתחרר ממקומו.
- 5 הסר את מודול הזיכרון ממחבר מודול הזיכרון.



1	מחבר מודול זיכרון	2	מודול זיכרון
3	תפסי הידוק (2)		



אזהרה: לפני תחילת העבודה על חלקיו הפנימיים של המחשב, קרא את מידע הבטיחות שצורף למחשב ופעל על פי השלבים המפורטים בסעיף "לפני שתתחיל" בעמוד 7. לאחר העבודה על חלקיו הפנימיים של המחשב, בצע את ההוראות בסעיף "לאחר העבודה על חלקיו הפנימיים של המחשב" בעמוד 9. לקבלת מידע נוסף על נוהלי בטיחות מומלצים, עיין בדף הבית של התאימות לתקינה בכתובת [dell.com/regulatory\\_compliance](http://dell.com/regulatory_compliance).

## הליך

- 1 סגור את הצג והפוך את המחשב.
- 2 שחרר את בורג החיזוק שמהדק את כיסוי מודול הזיכרון לבסיס המחשב.
- 3 השתמש בקצות אצבעותיך כדי להרים ולהחליק את כיסוי מודול הזיכרון אל מחוץ לחריצים שבבסיס המחשב.




2 מכסה מודול זיכרון

1 בורג חיזוק



## לאחר העבודה על חלקיו הפנימיים של המחשב

- לאחר שתשלים את החזרת החלקים למקומם, ודא שביצעת את כל הפעולות הבאות:
- הברגת כל הברגים למקומם ובדיקה שלא נותרו ברגים חופשיים בתוך המחשב
  - חיבור כל ההתקנים החיצוניים, הכבלים, הכרטיסים וכל חלק אחר שהסרת לפני העבודה על חלקיו הפנימיים של המחשב
  - חיבור המחשב וכל ההתקנים המחוברים אליו לשקעי החשמל שלהם
- התראה:** לפני הפעלת המחשב, הברג חזרה את כל הברגים וודא שלא נותרו ברגים חופשיים בתוך המחשב. אם לא תקפיד על כך, עלול להיגרם נזק למחשב. 



התראה: לפני נגיעה ברכיבים בתוך המחשב, גע במשטח מתכת לא צבוע, כגון המתכת בגב המחשב, כדי לפרוק מעצמך חשמל סטטי. במהלך העבודה, גע מדי פעם במשטח מתכת לא צבוע כדי לפרוק כל חשמל סטטי, העלול לפגוע ברכיבים פנימיים.



התראה: בעת ניתוק כבל, יש למשוך את המחבר או את לשונית המשיכה שלו ולא את הכבל עצמו. חלק מהכבלים כוללים מחברים עם לשוניות נעילה או בורגי מארז שעליך לנתק לפני ניתוק הכבל. בעת ניתוק הכבלים, יש להקפיד שהם ישרים, כדי להימנע מעיקום פינים של מחברים. בעת חיבור הכבלים, יש לוודא שהמחברים והיציאות מיושרים ופונים לכיוון הנכון.



התראה: כדי לנתק כבל רשת, תחילה נתק את הכבל מהמחשב ולאחר מכן נתק אותו מהתקן הרשת.



התראה: לחץ על כל הכרטיסים המותקנים בקורא כרטיסי המדיה והוצא אותם.

## כלי עבודה מומלצים

כדי לבצע את ההליכים המתוארים במסמך זה, ייתכן שתזדקק לכלים הבאים:

- מברג פיליפס
- להב פלסטיק

## כבה את המחשב ואת ההתקנים המחוברים אליו




**התראה:** כדי להימנע מאובדן נתונים, שמור וסגור את כל הקבצים הפתוחים וצא מכל התוכניות הפתוחות לפני כיבוי המחשב.


- 1 שמור וסגור את כל הקבצים הפתוחים וצא מכל התוכניות הפתוחות.
- 2 פעל בהתאם להוראות כדי לכבות את המחשב, בהתאם למערכת ההפעלה שמוותקנת במחשב.

Windows 8: •

הזז את העכבר לפינה הימנית-העליונה או הימנית-התחתונה של המסך כדי לפתוח את הסרגל הצדי (Charms) ולאחר מכן לחץ על **הגדרות** ← **חשמל** ← **כיבוי**.

Windows 7: •


לחץ על **התחל**  ולאחר מכן לחץ על **כיבוי**.  
Microsoft Windows מבצע כיבוי ולאחר מכן המחשב כבה.


**הערה:** אם אתה משתמש במערכת הפעלה אחרת, עיין בתיעוד של מערכת ההפעלה שברשותך לקבלת הוראות כיבוי. 

- 3 נתק את המחשב ואת כל ההתקנים המחוברים משקעי החשמל שלהם.
- 4 נתק את כל כבלי הטלפון וכבלי הרשת ואת כל ההתקנים המחוברים למחשב.
- 5 נתק את המחשב מהחשמל ולאחר מכן לחץ והחזק את לחצן ההפעלה במשך 5 שניות, כדי להאריק את לוח המערכת.


## הוראות בטיחות


היעזר בהוראות הבטיחות הבאות כדי להגן על המחשב מפני נזק אפשרי וכדי להבטיח את ביטחונך האישי.

**אזהרה:** לפני העבודה על חלקיו הפנימיים של המחשב, קרא את מידע הבטיחות שצורף למחשב. לקבלת מידע נוסף על נוהלי בטיחות מומלצים, עיין בדף הבית של התאימות לתקינה בכתובת [dell.com/regulatory\\_compliance](http://dell.com/regulatory_compliance). 

**אזהרה:** נתק את כל מקורות החשמל לפני פתיחה של כיסוי המחשב או של לוחות. לאחר סיום העבודה על חלקיו הפנימיים של המחשב, חזר למקומם את כל הכיסויים, הלוחות והברגים לפני חיבור המחשב למקור חשמל. 

**התראה:** כדי להימנע מגרימת נזק למחשב, ודא שמשטח העבודה שטוח ונקי. 

**התראה:** כדי להימנע מגרימת נזק לרכיבים ולכרטיסים, יש לגעת רק בקצותיהם בעת הטיפול בהם ולהימנע מנגיעה בפינים ובמגעים. 

**התראה:** רק טכנאי שירות מורשה רשאי להסיר את כיסוי המחשב ולגשת לרכיבים בתוך המחשב. לקבלת מידע מלא אודות אמצעי בטיחות, עבודה בתוך המחשב והגנה מפני פריקה אלקטרוסטטית, עיין בהוראות הבטיחות. 




<b>73</b>	<b>החזרת מכלול הצג למקומו</b>	<b>30</b>
73	הליך	
73	דרישות לביצוע לאחר הפעולה	
<b>75</b>	<b>הסרת מסגרת הצג</b>	<b>31</b>
75	דרישות מוקדמות	
76	הליך	
<b>77</b>	<b>החזרת מסגרת הצג למקומה</b>	<b>32</b>
77	הליך	
77	דרישות לביצוע לאחר הפעולה	
<b>79</b>	<b>הסרת צירי הצג</b>	<b>33</b>
79	דרישות מוקדמות	
80	הליך	
<b>81</b>	<b>החזרת צירי הצג למקומם</b>	<b>34</b>
81	הליך	
81	דרישות לביצוע לאחר הפעולה	
<b>83</b>	<b>הסרת לוח הצג</b>	<b>35</b>
83	דרישות מוקדמות	
84	הליך	
<b>87</b>	<b>החזרת לוח הצג למקומו</b>	<b>36</b>
87	הליך	
87	דרישות לביצוע לאחר הפעולה	
<b>89</b>	<b>הסרת מודול המצלמה</b>	<b>37</b>
89	דרישות מוקדמות	
90	הליך	
<b>91</b>	<b>החזרת מודול המצלמה למקומו</b>	<b>38</b>
91	הליך	
91	דרישות לביצוע לאחר הפעולה	
<b>93</b>	<b>עדכון ה-BIOS</b>	<b>39</b>

<b>53</b>	<b>הסרת הרמקולים</b>	<b>21</b>
53	דרישות מוקדמות	
54	הליך	
<b>55</b>	<b>החזרת הרמקולים למקומם</b>	<b>22</b>
55	הליך	
55	דרישות לביצוע לאחר הפעולה	
<b>57</b>	<b>הסרת לוח המערכת</b>	<b>23</b>
57	דרישות מוקדמות	
58	הליך	
<b>61</b>	<b>החזרת לוח המערכת למקומו</b>	<b>24</b>
61	הליך	
62	דרישות לביצוע לאחר הפעולה	
62	הזנת תג השירות בהגדרת המערכת	
<b>63</b>	<b>הסרת סוללת המטבע</b>	<b>25</b>
63	דרישות מוקדמות	
64	הליך	
<b>65</b>	<b>החזרת סוללת המטבע למקומה</b>	<b>26</b>
65	הליך	
65	דרישות לביצוע לאחר הפעולה	
<b>67</b>	<b>הסרה של מכלול מפזר החום</b>	<b>27</b>
67	דרישות מוקדמות	
68	הליך	
<b>69</b>	<b>החזרת מכלול מפזר החום למקומו</b>	<b>28</b>
69	הליך	
69	דרישות לביצוע לאחר הפעולה	
<b>71</b>	<b>הסרת מכלול הצג</b>	<b>29</b>
71	דרישות מוקדמות	
72	הליך	

<b>31</b>	<b>הסרת הסוללה</b>	<b>11</b>
31	דרישות מוקדמות	
32	הליך	
<b>33</b>	<b>החזרת הסוללה למקומה</b>	<b>12</b>
33	הליך	
33	דרישות לביצוע לאחר הפעולה	
<b>35</b>	<b>הסרת הכונן הקשיח</b>	<b>13</b>
35	דרישות מוקדמות	
36	הליך	
<b>37</b>	<b>החזרת הכונן הקשיח למקומו</b>	<b>14</b>
37	הליך	
37	דרישות לביצוע לאחר הפעולה	
<b>39</b>	<b>הסרת כרטיס ה-Mini-Card האלחוטי</b>	<b>15</b>
39	דרישות מוקדמות	
40	הליך	
<b>41</b>	<b>החזרת כרטיס ה-Mini-card האלחוטי למקומו</b>	<b>16</b>
41	הליך	
42	דרישות לביצוע לאחר הפעולה	
<b>43</b>	<b>הסרת כרטיס ה-mSATA</b>	<b>17</b>
43	דרישות מוקדמות	
44	הליך	
<b>45</b>	<b>החזרת כרטיס ה-mSATA למקומו</b>	<b>18</b>
45	הליך	
45	דרישות לביצוע לאחר הפעולה	
<b>47</b>	<b>הסרת לוח הבת</b>	<b>19</b>
47	דרישות מוקדמות	
48	הליך	
<b>51</b>	<b>החזרת לוח הבת למקומו</b>	<b>20</b>
51	הליך	
51	דרישות לביצוע לאחר הפעולה	

7	לפני שתתחיל	1
7	כבה את המחשב ואת ההתקנים המחוברים אליו	
7	הוראות בטיחות	
8	כלי עבודה מומלצים	
9	לאחר העבודה על חלקיו הפנימיים של המחשב	2
11	הסרת מודולי הזיכרון	3
11	הליך	
13	החזרת מודולי הזיכרון למקומם	4
13	הליך	
15	הסרת מכלול הכונן האופטי	5
15	דרישות מוקדמות	
15	הליך	
17	החזרת מכלול הכונן האופטי למקומו	6
17	הליך	
17	דרישות לביצוע לאחר הפעולה	
19	הסרת המקלדת	7
19	דרישות מוקדמות	
19	הליך	
23	החזרת המקלדת למקומה	8
23	הליך	
23	דרישות לביצוע לאחר הפעולה	
25	הסרת מכלול משענת כף היד	9
25	דרישות מוקדמות	
26	הליך	
29	החזרת מכלול משענת כף היד למקומו	10
29	הליך	
29	דרישות לביצוע לאחר הפעולה	

## הערות, התראות ואזהרות

הערה: "הערה" מציינת מידע חשוב המסייע להשתמש במחשב ביתר יעילות. 

התראה: "התראה" מציינת נזק אפשרי לחומרה או אובדן נתונים, במקרה של אי ציות להוראות. 

אזהרה: "אזהרה" מציינת אפשרות של נזק לרכוש, פגיעה גופנית או מוות. 

---

© 2012 Dell Inc.

סימנים מסחריים שנמצאים בשימוש במסמך זה: Dell™, סמל הלוגו של DELL ו- Inspiron™ הם סימנים מסחריים של Dell Inc.; Microsoft®, Windows® ומל הלחצן Start (התחל) של Windows הם סימנים מסחריים או סימנים מסחריים רשומים של Microsoft Corporation בארה"ב ו/או במדינות אחרות; Bluetooth® הוא סימן מסחרי רשום בבעלות Bluetooth SIG, Inc. ונמצא בשימוש Dell בכפוף לרישיון.

# Dell Inspiron 5423

## מדריך למשתמש

דגם מחשב: Inspiron 5423  
דגם תקינה: P35G | סוג תקינה: P35G001

